

Schloss Krähenstein

LEGO® Sets: original • gebraucht • vollständig

So reinigen wir LEGO® Steine — unsere Empfehlung:

1. Sortieren: Original LEGO®, Fremdteile, andere Hersteller, stark abgenutzte oder defekte Teile und Müll. LEGO® aufteilen: Tiere, Pflanzen, LEGO® Minifiguren und Zubehör, elektrische Elemente, Teile mit Aufklebern und bedruckte Teile; Basisplatten und grosse Teile, z. Bsp. grosse Scheiben. Wenn gewünscht, zugleich farblich trennen.

2. Reinigen: Basisplatten und grosse Teile separat von Hand mit lauwarmem Wasser und wenig Spülmittel reinigen. Am besten geht's direkt im Spülbecken oder in der Dusche / Badewanne mit einer sauberen Abwasch- oder Handbürste. Achtung: Wenig Druck anwenden. Starkes Scheuern zerkratzt die Teile.

Elektrische Elemente, Schienen mit Metall, ältere Teile vor 1980 mit Aufklebern: Von Hand mit einem leicht angefeuchteten Tuch abwischen. Für die Noppen eignet sich auch eine ausgediente, leicht feuchte Zahnbürste oder ein feuchtes Wattestäbchen. In der Waschmaschine würden sich die Aufkleber von den Teilen lösen und die elektrischen Elemente sowie Schienen gingen kaputt.

Die restlichen losen LEGO® Teile in Wäschesäckchen mit Reissverschluss geben, höchstens halbvoll füllen und Maximalgewicht auf Verpackung beachten. Alternative: Kopfkissenbezug mit Reissverschluss. Schonender ist's für den Bezug, wenn Sie ihn auf links waschen, also umgestülpt. Die Reissverschlüsse gut zuziehen. Doppelte Sicherheit: Die Beutel / die

Bezüge an der Seite mit dem Reissverschluss mit einem Stück Schnur fest zubinden, um zu vermeiden, dass Kleinteile in die Pumpe Ihrer Waschmaschine gelangen.

Die Waschmaschine höchstens bis zu einem Drittel befüllen und wenig flüssiges Waschmittel in der Dosierkugel beifügen — wir verwenden welches ohne Parfüm. Einstellungen für den Waschgang: 30 Grad Celsius, Schonwaschgang extrakurz in 30 Minuten und **ohne** Endschleudern.

3. Trocknen: An der Sonne oder in einem gut belüfteten Raum auf saugfähigen Tüchern ausbreiten, z. Bsp. Strand-/Badetücher aus Frottee. Empfindliche Böden wie Parkett sind als Unterlage ungeeignet. Bei Teppichen mehrere Tücher übereinander legen, um feuchte Böden zu vermeiden. Die Steine trocknen, auch wenn sie etwas übereinander liegen, aber grössere Haufen und aneinander haftende Teile trennen. Basisplatten schräg anlehnen, damit das Wasser gut abperlt.

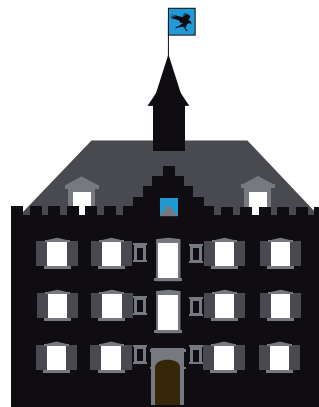
4. Feinsortierung: Wie wir unser Ersatzteillager auffüllen und die LEGO® Sets vollständig aufbereiten, finden Sie unter kraehenstein.ch/about

Wie sind Ihre Erfahrungen? Teilen Sie sie mit uns auf facebook.com/kraehenstein oder schreiben Sie uns: info@kraehenstein.ch

Haftungsausschluss: Diese Reinigungsanleitung ist eine Empfehlung. Wir haben damit gute Erfahrungen gemacht. Sie verwenden diese auf eigene Verantwortung. Für Schäden lehnen wir jede Haftung ab.
Oberhofen TG, Schweiz, 1. Februar 2021

Schloss Krähenstein
Familie Krähenbühl
Blumenstrasse 1
8574 Oberhofen TG
Schweiz

info@kraehenstein.ch
kraehenstein.ch



Diese Reinigungsanleitung ist eine Publikation von Schloss Krähenstein. Sie ist kostenlos. Wir freuen uns, wenn Sie sie mit Verweis auf kraehenstein.ch weiterreichen.